



# Riehmers Hofgarten. Exklusiv seit 1898

**Zustand**

Erstbezug nach Sanierung

**90,89 m<sup>2</sup>**

Wohnfläche

Etage

**1**

**2**

**Zimmer**

**Kaufpreis**

**Nein**

vermietet

**€ 1.219.900,00**

Objekt-ID: 1111-83

## Lage.

Großbeerenstraße 56E, 10965 Berlin



Seit Jahren rangiert Berlin im weltweiten Städte-Ranking unter den Top Ten. Komplexes Kulturgesehen, ansprechende Lebensart und eine einzigartige Historie haben der Metropole zu Weltruf verholfen. Ihm folgen jährlich Millionen Besucher, um sich ihr eigenes Bild zu machen. 400.000 Besucher waren im vergangenen Jahrzehnt so von der Stadt überzeugt, dass sie nun hier wohnen. Gewiss, die hohe Lebensqualität macht es leicht, das Herz an Berlin zu verlieren. Doch die Stadt glänzt auch auf anderem Niveau. Als Wissenschaftsmetropole bietet Berlin Kompetenz auf fast allen Forschungsgebieten. Zudem hat die Hauptstadt der Internet-Start-ups eine ökonomische Dynamik entwickelt, die internationale Unternehmen anzieht. Die Lage mitten in Europa spricht ebenso für den Standort wie das Potenzial qualifizierter Absolventen und die Nähe zur Gründerszene mit den Geschäftsideen von morgen. Gerade Kreuzberg spiegelt die Impulse junger Generationen wider und ist ein Hotspot für Trends. Neben innerstädtischer Lage und legendärem Szeneleben bestimmt kultivierte Geschäftigkeit und kreative Vielfalt den Alltag. Insbesondere der berühmte Bergmannstraßen-Kiez hat als Flaniermeile große Strahlkraft. Kein Geschäft ist hier wie das andere – ob Wein-, Torten- oder Kaffeespezialisten, ob Trödel, Designobjekt oder Vintageware zum Kilopreis, ob Hundefeinkost, veganer Imbiss oder Wurstbude von Weltrang – dazwischen Kinos, Theater und Kirchen, die sich spektakulär in Konzerthäuser verwandeln. Das alles in historischer Kulisse mit Straßenzügen, die vom kulturellen Erbe der Stadt erzählen. Viktoriapark, Park am Gleisdreieck oder die Weite des Tempelhofer Flugfelds bieten Naherholung und Spielraum für Freizeitaktivitäten. Ein lebendiger Kiez der Möglichkeiten, der die Menschen gerne hier zuhause sein lässt.

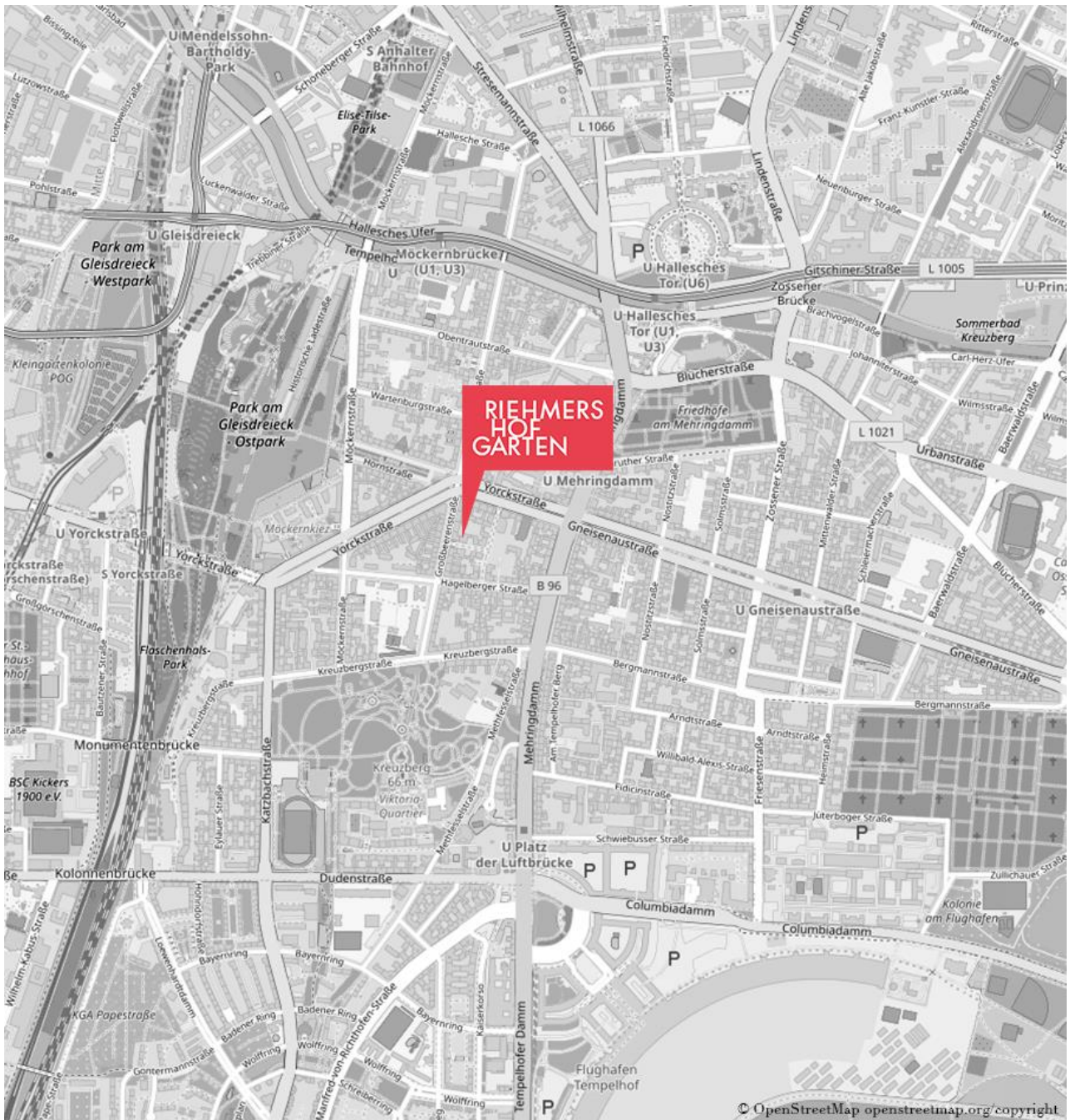
Ein fantastisches Ideal von besonderem Wohnen wie es das Ensemble des Riehmers Hofgarten umfassend erfüllen kann.



Objekt-ID: 1111-83

## Lage.

Großbeerenstraße 56E, 10965 Berlin



Objekt-ID: 1111-83

## Objekt.

Großbeerenstraße 56E, 10965 Berlin



Er ist ein Juwel aus wilhelminischer Zeit und bereichert Berlin als herausragendes Baudenkmal: Riehmers Hofgarten. Mut und visionäre Hingabe haben Wilhelm Riehmer einst dazu inspiriert, sich als Bauherr zugunsten gehobener Wohnqualität über stadtplanerische Standards hinwegzusetzen. Statt dichter Wohnhausbesiedlung um enge Hinterhöfe, ließ der Maurermeister 1891/92 auf seinem Gelände ein prachtvolles Ensemble entstehen. Mit Liebe zum Detail und denkmalpflegerischer Sorgfalt wurde das schmucke Kulturgut in weiten Teilen saniert. Die stolzen Fassaden präsentieren sich mit heller Struktur, während in den Treppenhäusern warme Naturtöne vorherrschen. Haus- und Wohnungstüren, Fenster und Treppengeländer wurden in Anlehnung an die Originalgestaltung neu aufgearbeitet. Auf den Zwischenebenen zeugen partiell freigelegte Fresken von der kunstvollen Ästhetik der Entstehungszeit. Um kultivierten Ansprüchen zu entsprechen, wurde zeitgemäße Qualität perfekt integriert. Die Beleuchtung sowie die Klingel- und Videosprechanlagen vollenden die authentische Gestaltung mit hochwertiger und neuester Technik. Die Wasserversorgungs- und Entsorgungsleitungen sowie Heizungs- und Elektroinstallationen wurden teils optimiert oder erneuert.

Die elf Hausaufgänge sind nach den Sprösslingen der Hohenzollern-Dynastie benannt. Entsprechend geht es in der Großbeerenstraße 56 E mit dem Aufzug oder über die Treppe über Aufgang Elisabeth zu einer Wohnung im ersten Stock. Auf knapp 90 Quadratmetern verwöhnt sie Bewohner, die Freude an modern aufgewerteter Altbausubstanz haben.

In der Gemeinschaft des Ensembles profitieren die Bewohner vom ansprechenden Hofgarten, der mit angelegten Pfaden, Picknickwiesen, einer Boule-Fläche und einem Spielplatz, Ruhe, Begegnung und Unterhaltung bietet. Weiteren Komfort gewähren die überdachten Kinderwagen- und Fahrradstellplätze sowie die über den Hofgarten zu erreichende Tiefgarage.

<https://www.rihmers-hofgarten-berlin.de>

Umgebungsfilm: <https://youtu.be/vVWhRucMFTg>



# RIHMERS HOF GARTEN

DAS KULTURGUT



Objekt-ID: 1111-83

## Ausstattung.

Großbeerenstraße 56E, 10965 Berlin



Es empfängt eine 2-Zimmerwohnung mit jener Großzügigkeit, für die Berlins herrschaftliche Vorderhäuser berühmt sind. 90 Quadratmeter stehen den Bewohnern zur Verfügung, welche nach Auflagen der Denkmalschutzbehörde saniert wurden.

Zur Südseite und damit in Richtung Fassadenfront gehen die beiden Zimmer und die Küche ab. Sie verfügt über 14 Quadratmeter und liegt zwischen den beiden Zimmern, die 24 und 26 Quadratmeter bieten. Das Größere profitiert zusätzlich von einem Balkon.

Zum Hinterhof und entsprechend auf der anderen Dielseite liegt das moderne Badezimmer. Eine stattliche Kammer von 4 Quadratmetern und ein kleinerer Abstellraum liegen jeweils noch an den Enden der Diele.

Im Sinne des Denkmalschutzes wurden Wände und Böden mit Umsicht behandelt, Stuck und Deckenschmuck mühevoll aufgearbeitet, originalgetreu vervollständigt oder sogar erneuert. Gleiches gilt für das historische Parkett und die Holzfußböden.

Angelehnt an das Original wurden sie sofern notwendig durch neues Fischgrätparkett in Eiche ersetzt. Zudem wurden die Fenster überarbeitet. Die eleganten Badezimmer integrieren formschön die Badewanne mit mattschwarzen Fliesen an Boden und Wänden.

Einzig über den Waschtischen brechen grafische Natursteinfliesen das Ebenmaß. Luxuriöse Armaturen und durchdachte Keramikobjekte, wie ein WC mit integrierter Duschfunktion, die dimmbaren Downlights, die aus Holz gefertigte Unterbau-

Waschtischkonsole mit beleuchteten Schubladen und der dimm- und heizbare Wandspiegel, ergänzen das Design mit funktionalem Stil. Vom Heizkörper bis zum Handtuchhalter wirkt jedes

Ausstattungsdetail am Ästhetikkonzept mit. Für beste, mediale Verbindungen sorgen neue Internet-, Telefon- und TV-Leitungen. Ein Stangenschloss sichert die Wohnungstür. Zur Einheit gehören ein Kellerabteil sowie ein Stellplatz.

Historisch geprägt und modern veredelt bietet sich hier ein ansprechendes Refugium in reizvoller Lage.

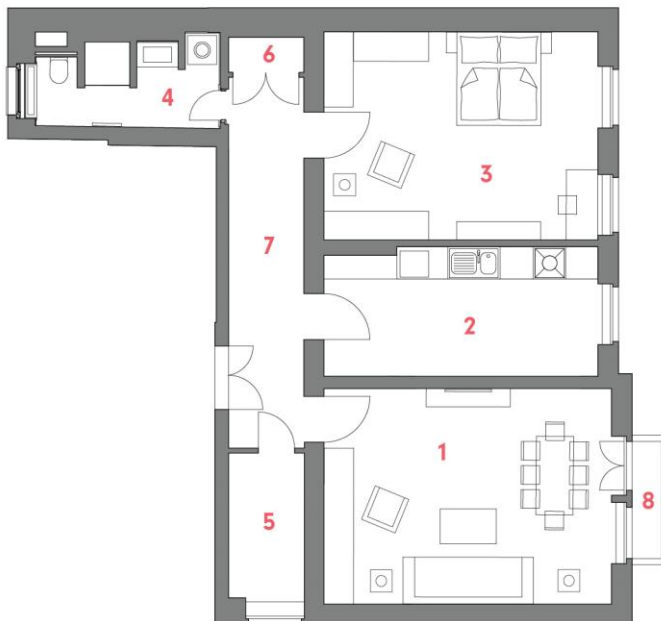
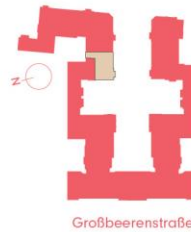




Objekt-ID: 1111-83

## Grundriss.

Großbeerenstraße 56E, 10965 Berlin



## WE 83 2-Zimmer-Wohnung im 1.OG

2-Room-Apartment, 1st Floor

**Großbeerenstr. 56E, Aufgang Elisabeth**

- 1 Wohnzimmer / Living room..... 26,24 m<sup>2</sup>
- 2 Küche / Kitchen..... 14,86 m<sup>2</sup>
- 3 Schlafzimmer / Bedroom..... 24,14 m<sup>2</sup>
- 4 Bad / Bathroom..... 7,24 m<sup>2</sup>
- 5 Abstellraum / Storeroom 1..... 4,74 m<sup>2</sup>
- 6 Abstellraum / Storeroom 2..... 1,12 m<sup>2</sup>
- 7 Diele / Hall..... 11,82 m<sup>2</sup>
- 8 Balkon / Balcony (50%)..... 0,73 m<sup>2</sup>

**GESAMTFLÄCHE..... 90,89 m<sup>2</sup>**

Total living space

### Ausstattung Soll-Zustand

	Stuck	Boden
1	✓	Neu: Dielen
2	✓	Neu: Parkett
3	✓	Neu: Dielen
4	-	Neu: Fliesen
5	-	Neu: Dielen
6	-	Neu: Dielen
7	✓	Neu: Dielen

- = nicht vorhanden  
✓ = vorhanden

Maßstab / Scale 1:150  
\*Badplanung unter Vorbehalt





Objekt-ID: 1111-83

## Fakten.

Großbeerenstraße 56E, 10965 Berlin

Kaufpreis	€ 1.219.900,00
Wohnfläche	90,89 m <sup>2</sup>
Zimmer	2

Stellplatzanzahl	1
Stellplatztyp	Tiefgarage
Hausgeld mtl.	€ 299,31
davon Verwaltergebühr	€ 29,75
dav. Instandhaltungsrücklage	€ 11,59
Baujahr	1891

Objektart	Etagenwohnung
Denkmalschutz	Ja
Zustand	Erstbezug nach Sanierung
Etage	1
Personenaufzug	Ja
Vermietet	Nein
Balkon/Loggia	Ja

ACCENTRO GmbH  
Kantstraße 44/45  
10625 Berlin

**ACCENTRO**

Tel. 030 - 88 71 81 - 41  
Fax 030 - 88 71 81 - 49  
[www.rihmers-hofgarten-berlin.de](http://www.rihmers-hofgarten-berlin.de)  
[kundenmanagement@accentro.de](mailto:kundenmanagement@accentro.de)