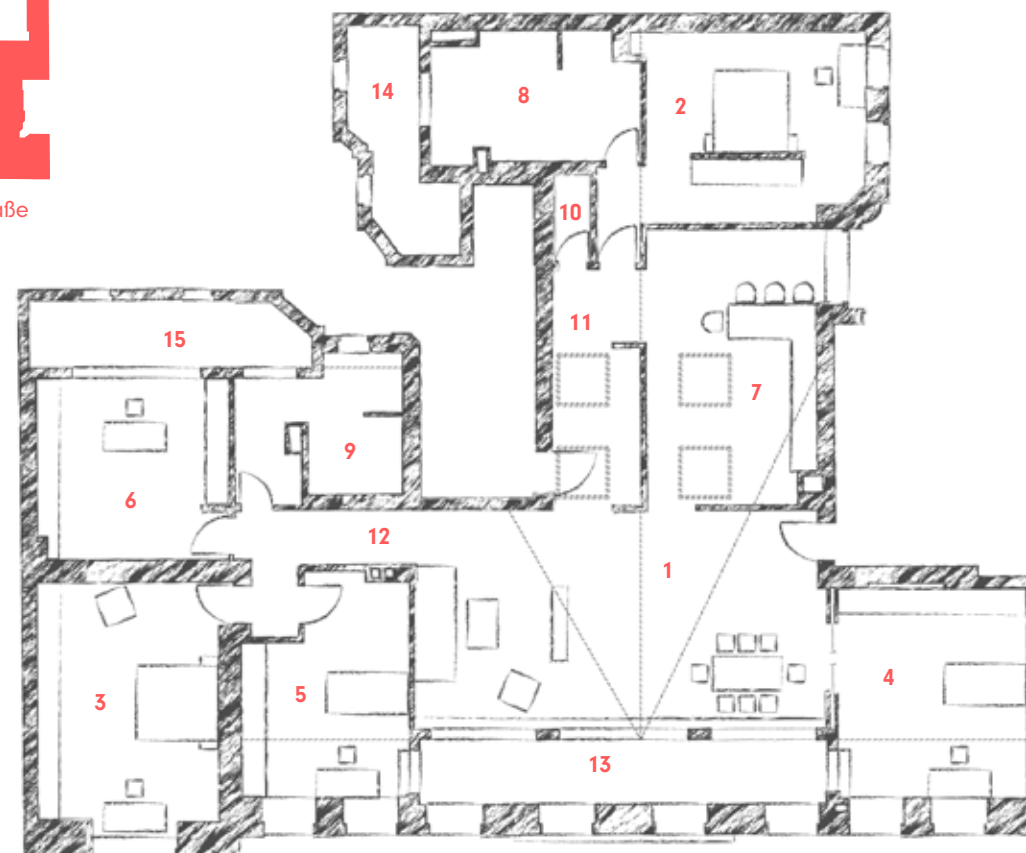
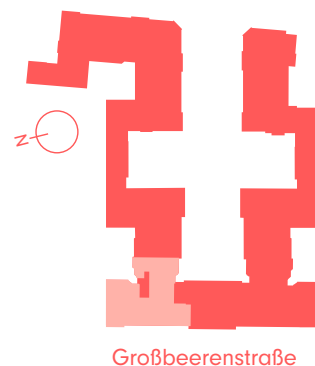


6-Zimmer- Penthouse- Neubau im 5.OG

New-Build 6-Bedroom Penthouse on the 5th Floor

Dieses Penthouse mit seinen Lichtkuppeln und der um die Dachterrassen umlaufenden Attika ist etwas ganz Besonderes. Nahezu ein Drittel ihrer 246 Quadratmeter nimmt der weite, offene Wohn-Ess-Bereich als zentraler Begegnungsort ein. Die Terrasse und die bodentiefen Fenster unterstreichen das großzügige Lebensgefühl. In drei Himmelsrichtungen schließen sich fünf Zimmer an. Links gelangt man über einen zweiten Flur zu drei Zimmern, eines davon mit Terrasse, sowie einem Bad. Rechts und direkt angrenzend an das Wohnzimmer befindet sich ein Kinder- oder Gästezimmer. Und über den Flur, der an der Küche vorbeiführt, erreicht man den geräumigen Schlafbereich mit großem Bad. Hier gibt es eine weitere Terrasse.

This penthouse with its skylight dome and continuous attic band is a truly special find. The open-plan living/dining area takes up nearly one third of the 246 square metre flat, while the terrace and floor-length windows enhance its expansive ambience. It borders on five rooms: A hallway on the left takes you to three rooms, one of them with a terrace, and a bathroom. On the right lies the nursery or guest room. And the hallway going past the kitchen leads to the master bedroom, main bathroom and another terrace.



Großbeerenstraße 57a, Aufgang Augustus

1 Wohnzimmer living room.....	48,68 m ²	10 WC WC	1,92 m ²
2 Schlafzimmer 1 bedroom 1	25,11 m ²	11 Diele 1 hallway 1	11,66 m ²
3 Schlafzimmer 2 bedroom 2	24,06 m ²	12 Diele 2 hallway 2	7,24 m ²
4 Kinderzimmer 1 nursery 1	21,66 m ²	13 Terrasse 1 terrace 1 (50%)	7,13 m ²
5 Kinderzimmer 2 nursery 2	18,04 m ²	14 Terrasse 2 terrace 2 (50%)	4,42 m ²
6 Arbeitszimmer home office.....	18,72 m ²	15 Terrasse 3 terrace 3 (50%)	4,97 m ²
7 Küche kitchen	25,71 m ²		
8 Bad 1 bathroom 1.....	14,00 m ²		
9 Bad 2 bathroom 2.....	12,68 m ²	GESAMTFLÄCHE total dwelling area .	246,00 m²