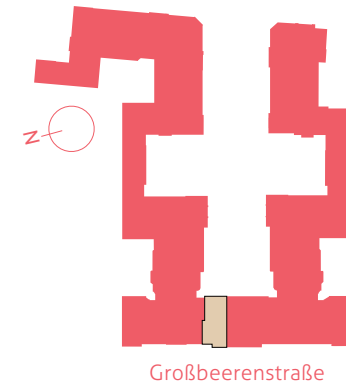
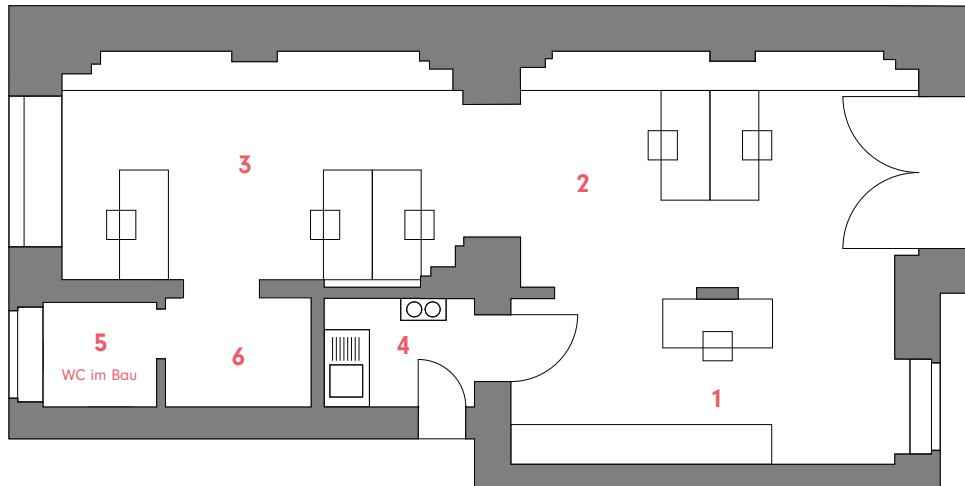


GEW 115

**3-Zimmer-Gewerbe
im EG**

3-Room-Business, Ground Floor
Großbeerenstr. 57, Aufgang Victoria



1	Gewerbe / Business 1.....	11,39 m ²
2	Gewerbe / Business 2.....	16,10 m ²
3	Gewerbe / Business 3.....	17,02 m ²
4	Küche / Kitchen.....	2,87 m ²
5	WC / WC.....	2,08 m ²
6	Vorraum / Entrance room.....	2,79 m ²
GESAMTFLÄCHE.....		52,25 m²
Total living space		

